

www.usinenouvelle.com

L'USINE NOUVELLE

COMPÉTITIVITÉ
Les industriels espèrent
un « choc » » PAGE 54

STRATÉGIE
Alcatel-Lucent cherche
son poids de forme
» PAGE 56

NOUVELLE-CALÉDONIE
La grande terre du nickel
» PAGE 60

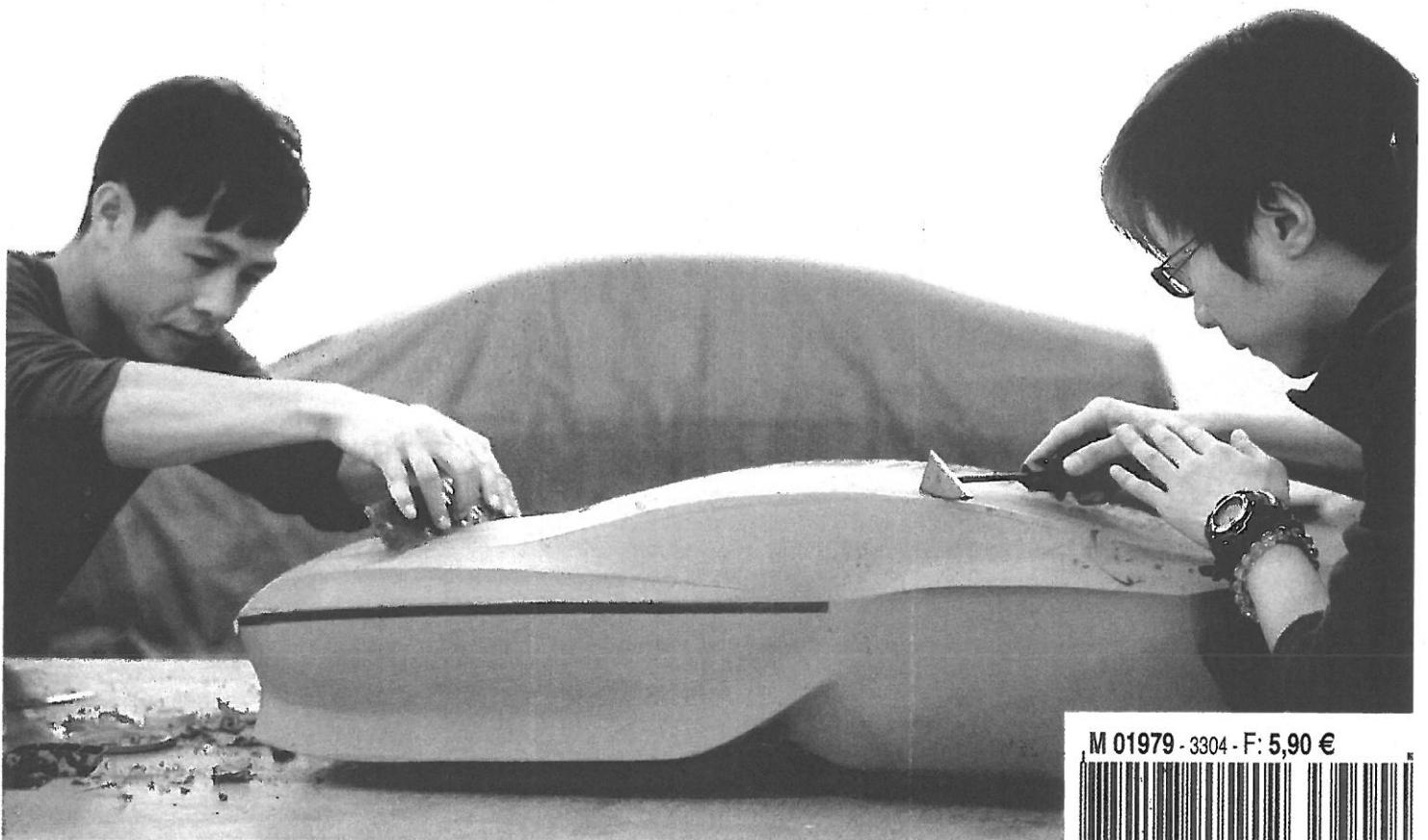


PORTRAIT
Mais qui êtes-vous
Arnaud Montebourg ?
» PAGE 50

N° 3304 . SEMAINE DU 25 AU 31 OCTOBRE 2012 . 5,90 EUROS

Inventé ~~MADE IN CHINA~~

Pourquoi les industriels mettent leur R & D en Chine.
20 pages spéciales



M 01979 - 3304 - F: 5,90 €



NOUVEAUTÉS 2013, CÔTÉ VÉHICULES PROFESSIONNELS

La technologie n'est pas seule à orienter les tendances : concernant le marché spécifique des sociétés, l'offre "business" connaît un succès croissant.

Quel que soit leur rang, ces arguments peinent encore à convaincre les petites structures.



REMORQUE MAXICARGO

Dévoilée pour la première fois à Solutrans, la nouvelle solution de transport Maxicargo (une remorque indépendante du véhicule) permet de doubler la charge utile des utilitaires 3,5 t en toute sécurité. Ses particularités : le crochet d'attelage automatique est fixé au centre du véhicule, la remorque est à cheval sur l'arrière de celui-ci, et elle ne braque pas car elle est guidée par le véhicule.



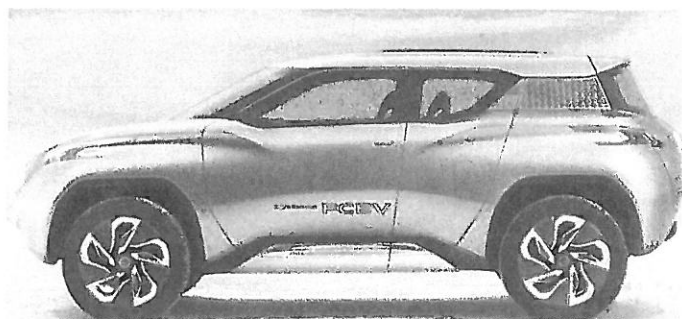
"BOM" HYBRIDE

La première benne à ordures ménagères hybride est entrée en service à Mulhouse en début d'année. Fabriquée par Renault Trucks, elle est conçue pour collecter exactement la même quantité de déchets qu'un camion de ramassage des ordures ménagères traditionnel, mais en économisant 20 à 35 % de carburant, soit 7000 à 8000 euros par an.

LE HIT-PARADE DES VU

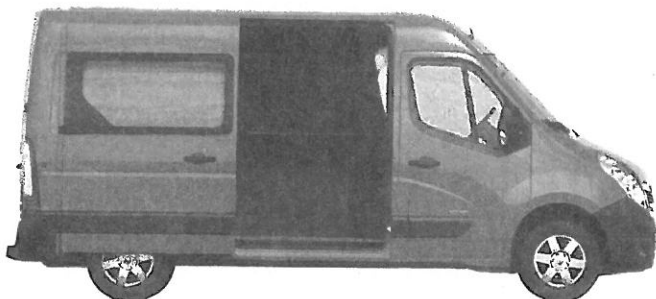
- 1 - Volkswagen Crafter, "Utilitaire de l'année 2012"
- 2 - Fiat Ducato
- 3 - Iveco Daily
- 4 - Kangoo ZE
- 5 - Ford Transit

Le classement du Trophée de l'Argus, établi sur sept critères (qualités villes, services, qualités vertes, etc.)



CONCEPT NISSAN TERRA

En vedette sur le stand Nissan au Mondial de Paris, un concept de SUV 100 % électrique qui, grâce à sa pile à combustible, associée à la même motorisation électrique que la Nissan Leaf, réduit à zéro les émissions de CO₂. Le TeRRA est donc garanti *eco-friendly*. Dans le détail, chacune des roues arrière accueille un moteur électrique, ce qui permet de dégager complètement le plancher de l'habitacle. Quant à la pile à hydrogène, ses dimensions relativement compactes ont permis de la disposer à l'arrière du véhicule.



OPEL MOVANO NEW-LOOK

Récemment renouvelé, l'Opel Movano se décline désormais en plusieurs versions idéales pour satisfaire les besoins des artisans : châssis-cabine, double cabine, bennes, plateau ridelles, caisse grand volume. Les améliorations apportées au moteur 2.3 CDTI (100 ch ou 125 ch) accouplé en série à la boîte manuelle six vitesses, ont permis d'abaisser consommation et émissions.



EASYLOAD

Le dispositif Easyload permet à l'opérateur de charger et décharger en toute autonomie et sécurité tout colis ou matériel d'un poids maximal de 250 kg. Son bras télescopique et son treuil soulèvent la charge et la positionnent dans votre véhicule d'une simple pression sur un bouton.